

Nuestros principios orientadores

Principio uno: La vivienda es la base de una buena salud – mental y física.

Los estudios de investigación muestran que nuestro entorno afecta nuestro comportamiento y que las personas no pueden recuperarse por completo de un trauma o discapacidad sin una vivienda segura y asequible. El hogar es donde estamos protegidos. Es donde se restaura nuestra salud y nuestro espíritu.

Principio dos: Proporcionar vivienda a personas vulnerables requiere diferentes colaboraciones basadas en la comunidad y servicios de apoyo continuos.

Las instituciones y organizaciones de servicios deben trabajar juntas para crear soluciones de vivienda que incluyan servicios de apoyo centrados en mantener la estabilidad. Esto incluye, entre otros, servicios de salud conductual, iglesias, sistemas judiciales, hospitales, arrendadores, seguridad pública y escuelas.

Principio tres: La vivienda es costo-efectiva. La falta de vivienda no lo es.

Además de los ahorros en costos para los sistemas de atención — servicios de salud conductual, sistemas judiciales, etc. — se obtiene un beneficio económico para las comunidades locales y los estados que subsidian el alquiler a los arrendadores que pagan impuestos. Esto hace posible que las personas estabilicen sus vidas, regresen al trabajo y minimicen los efectos causados por eventos traumáticos o discapacidades.

Para obtener más información visite
www.kimwilsonhousing.org



Contáctenos

Nuestra ubicación

726 Armstrong Ave.
Kansas City, KS 66101

Llámenos

913-233-3356

Visítenos en línea

www.kimwilsonhousing.org



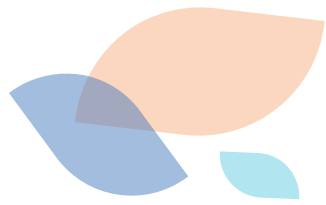
La vivienda es salud

**Creación de soluciones de vivienda
de calidad para personas vulnerables**

Servicios económicos para todos los residentes del condado de Wyandotte

Kim Wilson Housing es parte de las organizaciones de la Red de Salud del Comportamiento (BHN, por sus siglas en inglés) que trabajan en el condado de Wyandotte con servicios integrales de salud del comportamiento. Wyandot BHN ofrece servicios a individuos y a familias sin importar la raza, color, religión, nacionalidad, edad, sexo, discapacidad, orientación sexual o estado de veterano.

Aceptamos Medicaid, Medicare y seguros privados. Wyandot BHN también ofrece servicios a una tarifa reducida, fija o sin costo, según la necesidad clínica de las personas que califican. Obtenga más información en www.wyandotbhn.org.



Quiénes somos

Kim Wilson Housing es una organización sin fines de lucro que ofrece servicios de consultoría y directos que apoyan los esfuerzos de la región de Kansas City para eliminar la falta de vivienda. Tres principios guían nuestra labor:

- La vivienda es la base de una buena salud — tanto mental como física.
- Proporcionar vivienda a personas vulnerables requiere diferentes colaboraciones basadas en la comunidad y servicios de apoyo continuos.
- La vivienda es costo-efectiva. La falta de vivienda no lo es.



Qué hacemos

Brindamos una serie de servicios directos, incluyendo la administración de Beacon Homes, un programa de vivienda con apoyo en Kansas City, Kansas, para adultos crónicamente sin hogar. Nuestro Programa de Asistencia de Alquiler de Wyandotte (WyRAP) ofrece asistencia de alquiler por tiempo limitado para los residentes del condado de Wyandotte, Kansas y el condado de Jackson, Missouri.

También contratamos a proveedores de servicios, agencias gubernamentales y organizaciones de salud y bienestar para crear oportunidades de vivienda de calidad para poblaciones vulnerables. Nuestros servicios de contrato incluyen asistencia para alquiler, inspecciones de calidad de vivienda, servicios de ubicación de vivienda y servicios de mediación para disputas entre inquilinos y propietarios.

Cómo ayudamos a la comunidad

KWH está orgulloso de sus logros:

- Más de 1,000 inspecciones de calidad de vivienda realizadas.
- Se evitaron más de 100 desalojos en la Autoridad de Vivienda de Kansas City, Kansas.
- Un ahorro de más de \$250,000 en la Autoridad de Vivienda de KCK a través del programa de prevención de desalojo.
- 92% de familias crónicamente sin hogar han permanecido en programas de vivienda con apoyo o han progresado a otras viviendas permanentes.

